

LA POÉSIE DU RAIL

Petite apologie du voyage en train

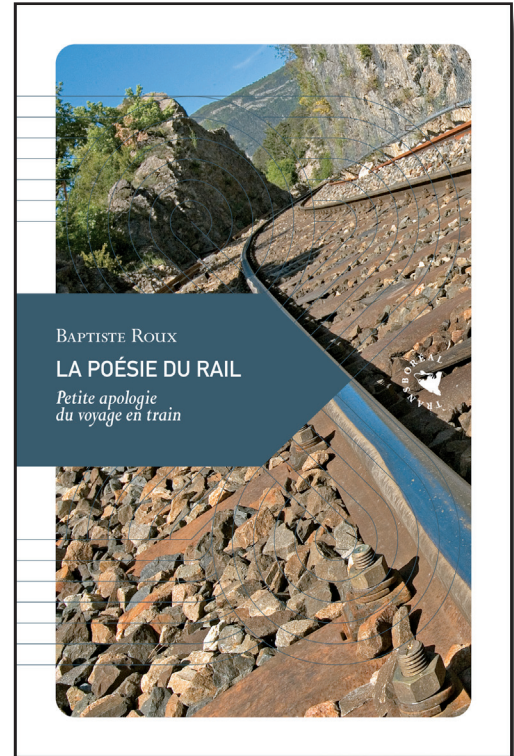
BAPTISTE ROUX

- la fascination pour la beauté des machines et l'atmosphère pittoresque des gares ;
- la dimension mythique du train, du TER au Transsibérien, de la locomotive à vapeur au TGV ;
- une évocation sensible de la convivialité du train et de la poésie des rencontres qui s'y nouent ;
- une réflexion sur le rapport singulier à l'espace et au temps.

Voyager en train est une routine et une jubilation. Le charme des machines, l'atmosphère animée des gares ou encore la torpeur d'un compartiment bondé renvoient non seulement à l'instant immédiat mais convoquent également les souvenirs diffus d'une vie itinérante. Que l'on soit seul ou en groupe, dans une micheline ou à bord du TGV, le parcours ferroviaire impose naturellement son temps et son espace, transformant le paysage en durée, contractée ou dilatée selon la vitesse. Voyager en train, c'est aussi reprendre instinctivement des habitudes qui, sans renvoyer à la seule expérience intérieure, posent la question de la présence de l'autre, dans le partage plus ou moins imposé de son intimité. Rencontres, projections, rêves sur les grandes lignes mythiques : le train semble être par nature l'un des meilleurs stimulants de l'imaginaire.

Né en 1969, Baptiste Roux, docteur ès lettres et professeur agrégé, collabore régulièrement à la revue Positif. Amoureux des trains depuis l'enfance, il a sillonné le réseau ferré européen et n'a eu de cesse de parcourir la France pour découvrir d'anciennes lignes ferroviaires et des gares pittoresques.

**Cliquer pour en savoir plus sur l'auteur,
lire des extraits ou des critiques.**



« Petite philosophie du voyage » n° 6

PARUTION : NOVEMBRE 2008

RÉÉD. FÉVRIER 2009

FORMAT : 11 X 16,6 CM

PAGES : 96

ISBN : 978-2-913955-73-8

PRIX : 8 €

Communiqué de presse

TRANSBORÉAL
La maison d'édition des
voyageurs au long cours

Transboréal – 23, rue Berthollet – 75005 Paris
tél. 01 55 43 00 37 – contact@transboreal.fr
www.transboreal.fr